

แบบเสนอเพื่อขอจัดตั้งศูนย์วิจัย คณะวิศวกรรมศาสตร์  
(Engineering Research Center)

---

1. ข้อมูลทั่วไป

1.1 ชื่อศูนย์วิจัยฯ

(ไทย).....

(อังกฤษ).....

Website .....

1.2 บุคลากรในศูนย์วิจัยฯ (ประกอบด้วยอาจารย์และนักวิจัยของจุฬาฯ โปรดระบุให้ครบทุกท่าน)

1.2.1 ชื่อ-นามสกุล (พร้อมระบุตำแหน่งทางวิชาการ) หัวหน้าศูนย์วิจัยฯ

(ไทย).....

(อังกฤษ).....

ภาควิชา..... คณะ.....

โทรศัพท์..... E-mail.....

1.2.2 ชื่อ-นามสกุล (พร้อมระบุตำแหน่งทางวิชาการ) รองหัวหน้าศูนย์วิจัยฯ

(ไทย).....

(อังกฤษ).....

ภาควิชา..... คณะ.....

โทรศัพท์..... E-mail.....

1.2.3 ชื่อ-นามสกุล (พร้อมระบุตำแหน่งทางวิชาการ) ผู้ร่วมในศูนย์วิจัยฯ

(ไทย).....

(อังกฤษ).....

ภาควิชา..... คณะ.....

โทรศัพท์..... E-mail.....

1.2.4 ชื่อ-นามสกุล (พร้อมระบุตำแหน่งทางวิชาการ) ผู้ร่วมในศูนย์วิจัยฯ

(ไทย).....

(อังกฤษ).....

ภาควิชา..... คณะ.....

โทรศัพท์..... E-mail.....

1.2.5 ชื่อ-นามสกุล (พร้อมระบุตำแหน่งทางวิชาการ) ผู้ร่วมในศูนย์วิจัยฯ

(ไทย).....

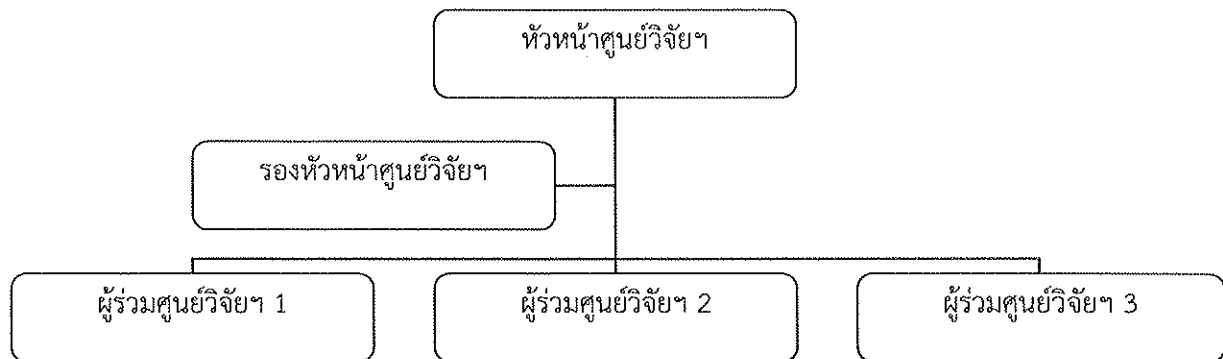
(อังกฤษ).....

ภาควิชา..... คณะ.....

โทรศัพท์..... E-mail.....

2. ข้อมูลเกี่ยวกับการดำเนินงานของศูนย์วิจัยฯ

2.1 ระบบโครงสร้างและการบริหารจัดการ (ปรับเพิ่มเติม)



2.2 ผลการดำเนินงานย้อนหลัง 3 ปี

2.2.1 งานวิจัยกรณีแล้วเสร็จและกรณีอยู่ระหว่างดำเนินการทั้งแหล่งทุนภายในและภายนอก

2.2.2 ผลงานตีพิมพ์ในวารสารวิชาการระดับชาติและนานาชาติ

2.2.3 อื่นๆ ได้แก่ สิทธิบัตร สิ่งประดิษฐ์ การจัดอบรม ผลงานที่เป็นประโยชน์ต่อสังคม

3. แผนการดำเนินงานของศูนย์วิจัยฯ ภายในระยะเวลา 3- 5 ปี (สามารถปรับแก้ไขได้ทุกๆ 3 ปี)

3.1 เป้าหมาย (Ultimate Goal) ของศูนย์วิจัยฯ

3.2 แผนที่นำทาง (Road Map) ของการดำเนินงาน

3.3 ผลผลิตและผลลัพธ์ที่คาดหวัง (Expected Output and Outcome)

คณะผู้วิจัยของศูนย์วิจัยฯ ขอรับรองว่าข้อความที่ให้ไว้เป็นความจริงทุกประการ และคณะผู้วิจัยยินดีปฏิบัติตามเงื่อนไขในประกาศทุกประการ

.....  
(.....)

หัวหน้าศูนย์วิจัยฯ  
วันที่...../...../.....

.....  
(.....)

รองหัวหน้าศูนย์วิจัยฯ  
วันที่...../...../.....

.....  
(.....)

รองหัวหน้าศูนย์วิจัยฯ

วันที่...../...../.....

- หมายเหตุ
1. หากพื้นที่ไม่เพียงพอสำหรับการลงนามของคณะผู้บริหารศูนย์วิจัยฯ ท่านสามารถพิมพ์เพิ่มเติมได้
  2. ขอให้จัดส่งแบบเสนอฯ ฉบับจริงที่มีลายเซ็นของหัวหน้าศูนย์วิจัยฯ และรองหัวหน้าศูนย์วิจัยฯ จำนวน 1 เล่ม มายังฝ่ายวิจัย คณะวิศวกรรมศาสตร์
  3. ขอให้จัดส่งไฟล์แบบเสนอฯ มายังฝ่ายวิจัย คณะวิศวกรรมศาสตร์ ทางอีเมล [research.eng.chula@gmail.com](mailto:research.eng.chula@gmail.com)