

แบบเสนอเพื่อขอจัดตั้งศูนย์วิจัย คณะวิศวกรรมศาสตร์
(Engineering Research Center)

1. ข้อมูลทั่วไป

1.1 ชื่อศูนย์วิจัย

(ไทย)

(อังกฤษ)

ระยะเวลาในการดำเนินการ..... ปี ตั้งแต่ ปีงบประมาณ..... ถึง.....

1.2 ผู้อำนวยการ/หัวหน้าศูนย์วิจัย

(ไทย)

ภาควิชา..... คณะ.....

โทรศัพท์..... E-mail.....

ลายมือชื่อ.....

(.....)

ผู้อำนวยการ/หัวหน้าศูนย์วิจัย

1.3 หัวหน้าหน่วยงาน

(ไทย)

ภาควิชา..... คณะ.....

โทรศัพท์..... E-mail.....

ลายมือชื่อ.....

(.....)

หัวหน้าภาควิชา/หัวหน้าหน่วยงาน

2. คณะผู้ร่วมดำเนินการศูนย์วิจัย (ประกอบด้วยอาจารย์และนักวิจัยของจุฬาฯ โปรดระบุให้ครบทุกท่าน)

2.1 ชื่อ-นามสกุล (พร้อมระบุตำแหน่งทางวิชาการ) ผู้อำนวยการ/หัวหน้าศูนย์วิจัย

(ไทย)
(อังกฤษ).....
ความเชี่ยวชาญ.....
ภาควิชา..... คณะ.....
โทรศัพท์..... E-mail.....

2.2 ชื่อ-นามสกุล (พร้อมระบุตำแหน่งทางวิชาการ) รองผู้อำนวยการ/หัวหน้าศูนย์วิจัย

(ไทย)
(อังกฤษ).....
ความเชี่ยวชาญ.....
ภาควิชา..... คณะ.....
โทรศัพท์..... E-mail.....

2.3 ชื่อ-นามสกุล (พร้อมระบุตำแหน่งทางวิชาการ) ที่ปรึกษาศูนย์วิจัย

(ไทย)
(อังกฤษ).....
ความเชี่ยวชาญ.....
ภาควิชา..... คณะ.....
โทรศัพท์..... E-mail.....

2.4 ชื่อ-นามสกุล (พร้อมระบุตำแหน่งทางวิชาการ) กรรมการบริหารศูนย์วิจัย

(ไทย)
(อังกฤษ).....
ความเชี่ยวชาญ.....
ภาควิชา..... คณะ.....
โทรศัพท์..... E-mail.....

2.5 ชื่อ-นามสกุล (พร้อมระบุตำแหน่งทางวิชาการ) กรรมการบริหารและเลขานุการศูนย์วิจัย

(ไทย)

(อังกฤษ)

ความเชี่ยวชาญ.....

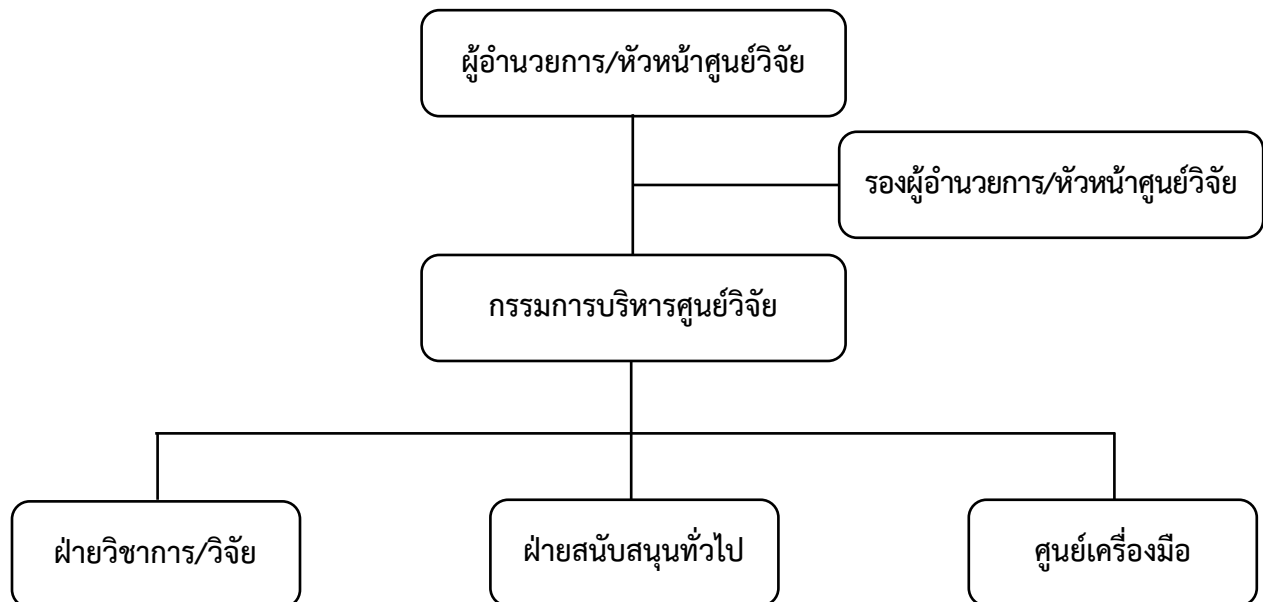
ภาควิชา..... คณะ.....

โทรศัพท์..... E-mail.....

3. ข้อมูลเกี่ยวกับการดำเนินงานของศูนย์วิจัย

3.1 ระบบโครงสร้างและการบริหารจัดการ

ตัวอย่าง



3.2 ความสำคัญและที่มา หลักการและเหตุผลของการจัดตั้งศูนย์วิจัย

3.3 วัตถุประสงค์

4. แผนการดำเนินงานของศูนย์วิจัย ภายในระยะเวลา 3 - 5 ปี

4.1 เป้าหมาย (Ultimate Goal) ของศูนย์วิจัย

เป้าหมาย (Objective)	ผลผลิตหลัก (Key Results)	ระยะสั้น (1 - 3 ปี)	ระยะกลาง (3 - 5 ปี)	ระยะยาว (5 - 10 ปี)

4.2 กลยุทธ์ในการดำเนินการเพื่อให้บรรลุเป้าหมายข้างต้น

4.3 แผนที่นำทาง (Road Map) ของการดำเนินงาน

4.4 ผลผลิตและผลลัพธ์ที่คาดหวัง (Expected Output and Outcome)

ผลงานที่คาดว่าจะได้รับ	รายละเอียดของผลลัพธ์	ผลลัพธ์		
		ปีที่ 1	ปีที่ 2	ปีที่ 3

คณะผู้ร่วมดำเนินการศูนย์วิจัยขอรับรองว่าข้อความที่ให้ไว้เป็นความจริงทุกประการและยินดีปฏิบัติตาม
เงื่อนไขในประกาศทุกประการ

ลายมือชื่อ.....

(.....)

ผู้อำนวยการ/หัวหน้าศูนย์วิจัย

ลายมือชื่อ.....

(.....)

รองผู้อำนวยการ/รองหัวหน้าศูนย์วิจัย

ลายมือชื่อ.....

(.....)

ที่ปรึกษาศูนย์วิจัย

ลายมือชื่อ.....

(.....)

กรรมการบริหารศูนย์วิจัย

ลายมือชื่อ.....

(.....)

กรรมการบริหารและเลขานุการศูนย์วิจัย

- หมายเหตุ**
1. คณะผู้ร่วมดำเนินการศูนย์วิจัยจะต้องลงนามให้ครบถ้วน
 2. แบบเสนอเพื่อขอจัดตั้งศูนย์วิจัยจะต้องผ่านการพิจารณาเห็นชอบจากคณะกรรมการภาควิชา/หน่วยงานก่อน
 3. ภาควิชา/หน่วยงานต้นสังกัดของศูนย์วิจัยจัดทำบันทึกข้อความ เรื่อง ขอส่งแบบเสนอเพื่อขอจัดตั้งศูนย์วิจัย ส่งมายังกลุ่มภารกิจวิจัยและบริการวิชาการผ่านระบบ Lesspaper
 4. หากมีข้อสงสัยสามารถโทรสอบถามข้อมูลเพิ่มเติมได้ที่ โทร. 02-218-6347 (คุณจันทร์นภัส)
02-218-7831 (คุณสนธิษฐา)