

ขั้นตอนการขอรับทุนเสริมพลังวิจัยวิศวกรรม ครอบรอบ 111 ปี
 แก้วสู่มหาวิทยาลัยชั้นนำ ระดับท็อป 100 ของโลก (ทุน 111 ปี)

กลุ่มภารกิจบริหารงานวิจัยและบริการวิชาการ

โทรภายใน 02-218-6344,86347

ส่วนที่ 1

การส่งข้อเสนอ
โครงการวิจัย

คณะฯ ประกาศรับข้อเสนอโครงการวิจัย 1*

นักวิจัยนำส่งข้อเสนอโครงการ 2*
ผ่านระบบ LessPaper มายังวิจัย
+ บันทึกข้อความ 1 ฉบับ 3*

เจ้าหน้าที่ตรวจสอบ
ข้อมูลเบื้องต้น

ฉบับปรับปรุง

แจ้งปรับปรุง/
แจ้งไม่อนุมัติทุน

นักวิจัยปรับปรุงข้อเสนอ
โครงการ+นำส่งบันทึก
ข้อความ 1 ฉบับ +
ข้อเสนอโครงการวิจัย
(ฉบับปรับปรุง) 1 ชุด

ฉบับปรับปรุง

เจ้าหน้าที่ส่งข้อเสนอโครงการให้รองคณบดี (วิจัย)
เพื่อเสนอชื่อผู้ทรงคุณวุฒิ

เจ้าหน้าที่สรุปผลการพิจารณาข้อเสนอ
โครงการจากผู้ทรงคุณวุฒิ 2 ท่าน/โครงการ

เจ้าหน้าที่นำเสนอ
คณะอนุกรรมการ
กองทุนเพื่อการวิจัยฯ

มติ อนุมัติ

เจ้าหน้าที่ ทำเอกสารเสนอเรื่องการประชุมกรรมการบริหารคณะ เพื่อทราบ

มติ เพื่อทราบ

เจ้าหน้าที่ ทำคำสั่งคณะกรรมการศาสตร์ เรื่องมอบหมายงานการ
ดำเนินโครงการวิจัย ให้ คณบดี ลงนาม

คณบดี ลงนามแล้ว ส่งคำสั่งคณะกรรมการศาสตร์ ให้นักวิจัย
เพื่อดำเนินโครงการ

เจ้าหน้าที่เบิกเงินงวดที่ 1 +เมื่อคณบดีลงนามในคำสั่งฯ แล้ว

เจ้าหน้าที่เสนอ ๓ นักวิจัย
๓ รองคณบดี (วิจัย) ลงนาม

อนุมัติ

เจ้าหน้าที่ ส่งหนังสืออนุมัติเบิกจ่ายเงินไปยังการเงินคณะฯ เพื่อ
เบิกจ่าย และแจ้งนักวิจัยเพื่อทราบ

ไฟล์เอกสารการส่งข้อเสนอโครงการวิจัย

- 1* ประกาศทุนวิจัย
- 2* แบบฟอร์มข้อเสนอโครงการวิจัย
- 3* บันทึกข้อความนำส่งข้อเสนอโครงการวิจัย
- 4* เกณฑ์การตั้งหมวดค่าใช้จ่าย

รองคณบดี (วิจัย) เสนอชื่อผู้ทรงคุณวุฒิ

2 ท่าน/โครงการ

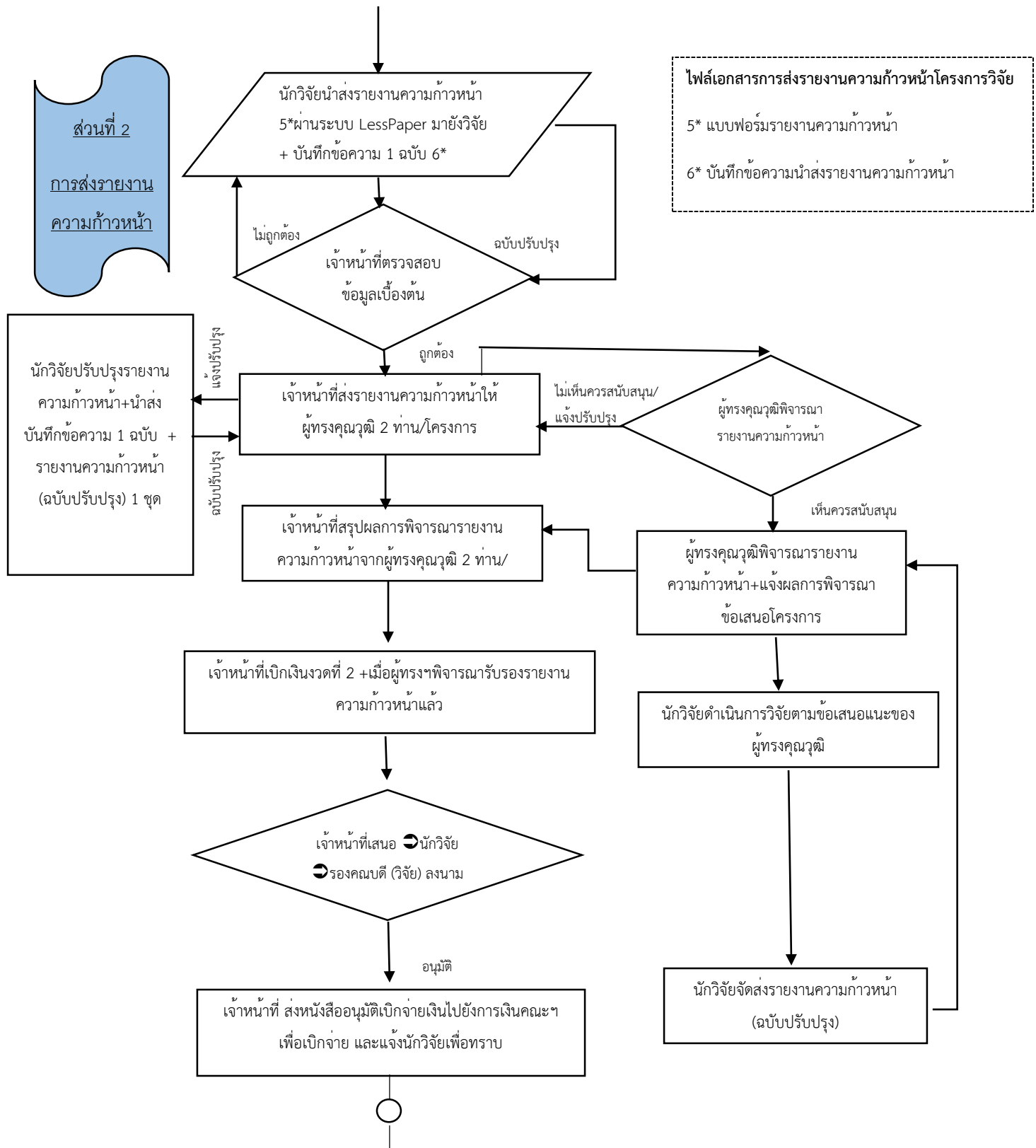
เจ้าหน้าที่ส่งข้อเสนอโครงการให้ผู้ทรงคุณวุฒิ

2 ท่าน/โครงการ

ผู้ทรงคุณวุฒิพิจารณา
ข้อเสนอโครงการ

เห็นควรสนับสนุน

ผู้ทรงคุณวุฒิพิจารณาข้อเสนอโครงการ+
แจ้งผลการพิจารณาข้อเสนอโครงการ



ส่วนที่ 3

การส่งรายงาน การวิจัยฉบับ สมบูรณ์

